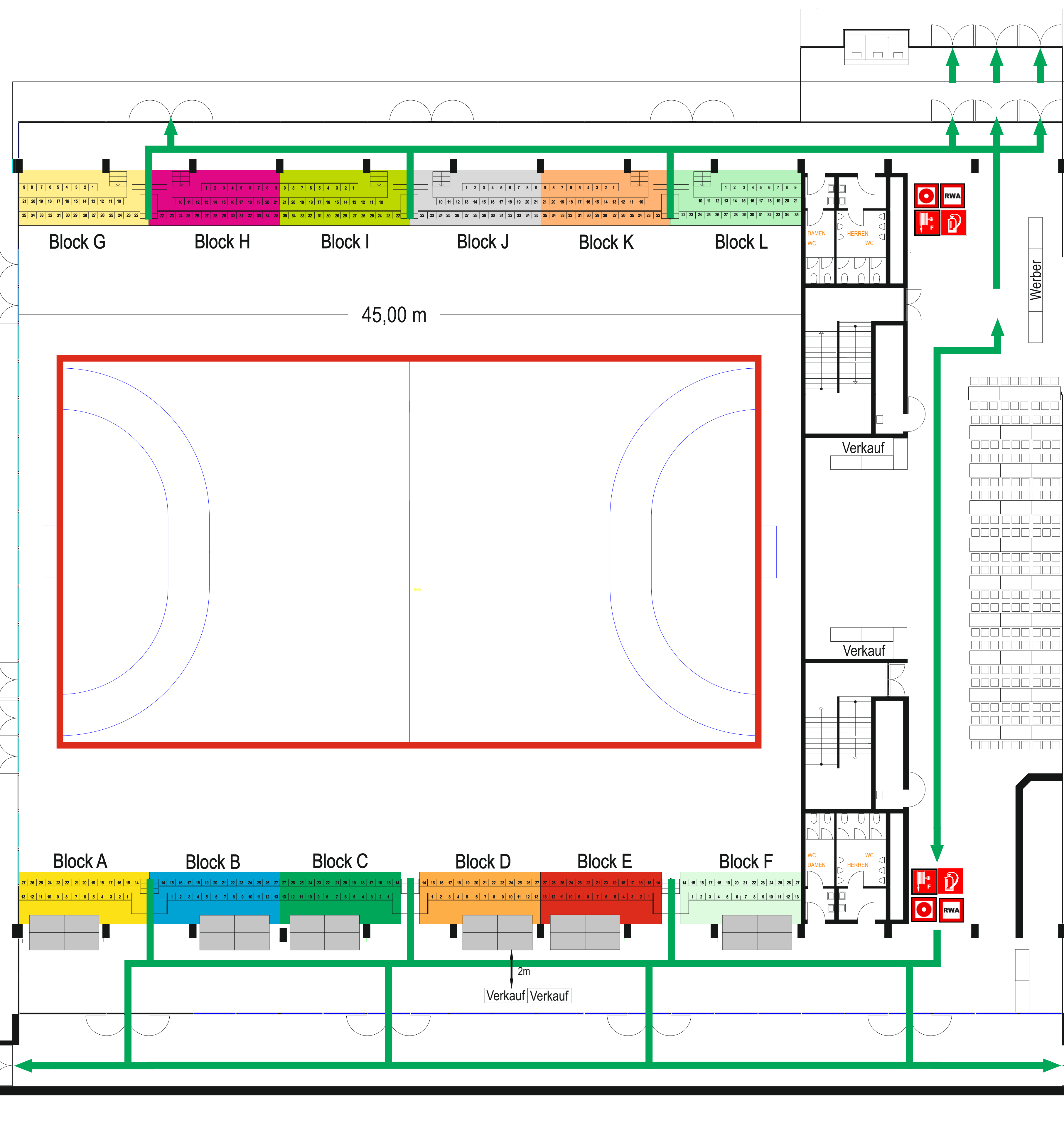


BESTUHLUNGSPLAN

Eingangsebene:
 Block A-L 372 Personen (Sitzplätze)
 Block A-L 198 Personen (Stehplätze)
 Zusatztribüne
 Südfoyer 192 Personen (Stehplätze)
 Ostfoyer 180 Personen (Sitzplätze)
 Ostfoyer 120 Personen (Stehplätze)
 kompl. 1062 Personen



Verhalten im Brandfall

Ruhe bewahren

- 1. Brand melden**
 - Brandmelder betätigen
 - Notruf absetzen: 112
 - Wer meldet?
 - Wo ist etwas passiert?
 - Was ist passiert?
 - Wie viele Personen sind betroffen?
 - Warten auf Rückfragen!
- 2. In Sicherheit bringen**
 - gefährdete Personen mitnehmen
 - Türen schließen
 - gekennzeichneten Rettungsweg folgen
 - Aufzug nicht benutzen
 - Anweisungen beachten
- 3. Lösversuch unternehmen**
 - Feuerlöscher, Wandhydrant / Löschschlauch, Mittel zur Brandbekämpfung benutzen

Verhalten bei Unfällen

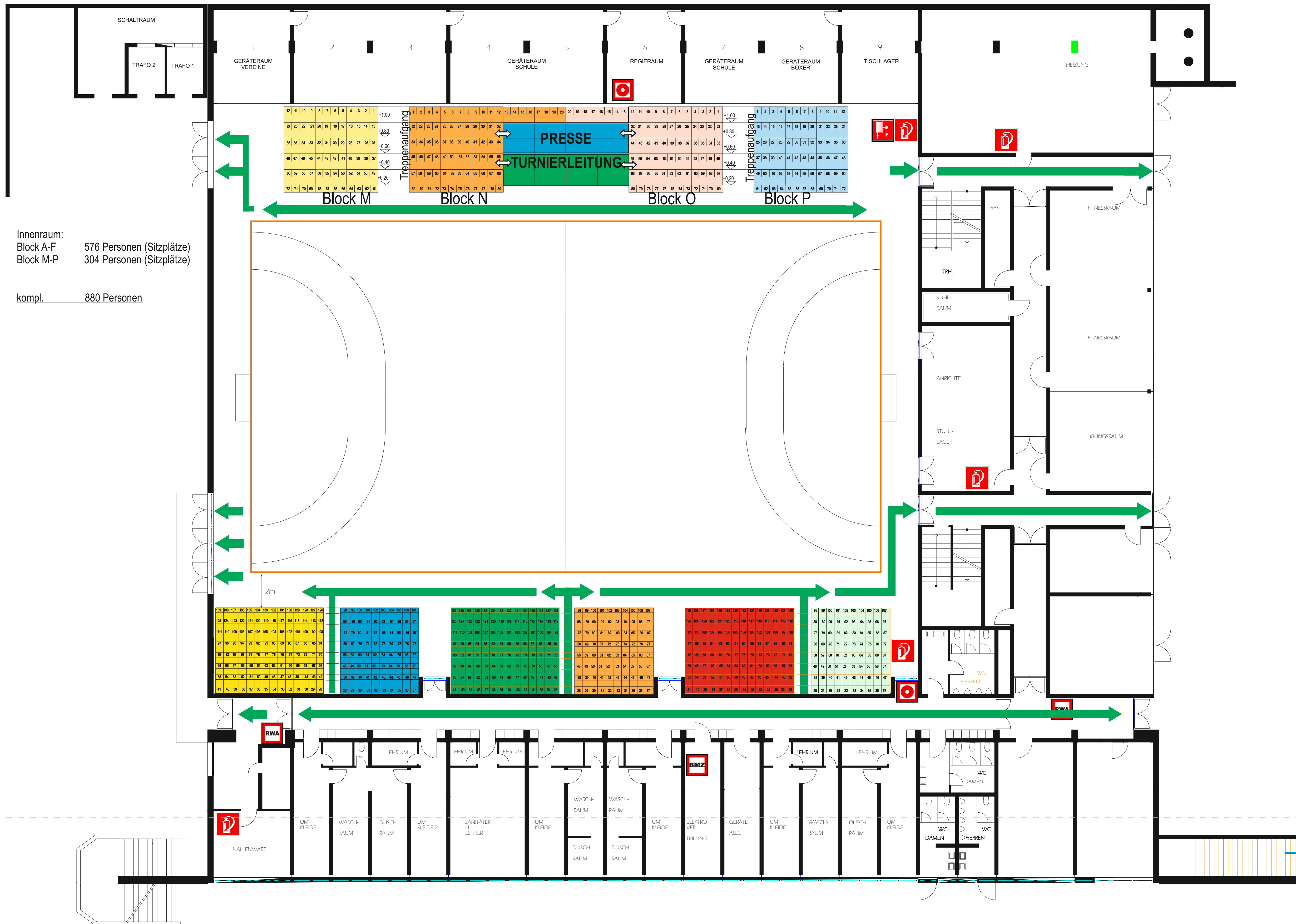
Ruhe bewahren

- 1. Unfall melden**
 - Notruf absetzen: 19 222
 - Wo ist etwas passiert?
 - Was ist passiert?
 - Wie viele Verletzte?
 - Welche Art von Verletzungen?
 - Warten auf Rückfragen!
- 2. Erste Hilfe**
 - Absicherung des Unfallortes
 - Versorgen der Verletzten
 - Anweisungen beachten
- 3. weitere Maßnahmen**
 - Brandbekämpfung durchführen;
 - Rettungsdienst einweisen;
 - Schaustühle entfernen;

Legende

- Richtungsanzeige
- Rettungsweg/ Notausgang
- Erst Hilfe
- Feuerlöscher
- Wandhydrant
- Brandmelder
- RWA Auslöser

BESTUHLUNGSPLAN



Innenraum:
 Block A-F 576 Personen (Sitzplätze)
 Block M-P 304 Personen (Sitzplätze)
 kompl. 880 Personen

Verhalten im Brandfall

Ruhe bewahren

- Brand melden**
 - Brandmelder betätigen
 - Notruf absetzen: 112
 - Wer meldet?
 - Wo ist etwas passiert?
 - Was ist passiert?
 - Wie viele Personen sind betroffen?
 - Warten auf Rückfragen!
- In Sicherheit bringen**
 - gefährdete Personen mitnehmen
 - Türen schließen
 - gekennzeichneten Rettungsweg folgen
 - Aufzug nicht benutzen
 - Anweisungen beachten
- Löschversuch unternehmen**
 - Feuerlöscher, Wandhydrant / Löschschlauch, Mittel zur Brandbekämpfung benutzen

Verhalten bei Unfällen

Ruhe bewahren

- Unfall melden**
 - Notruf absetzen: 19 222
 - Wo ist etwas passiert?
 - Was ist passiert?
 - Wie viele Verletzte?
 - Welche Art von Verletzungen?
 - Warten auf Rückfragen!
- Erste Hilfe**
 - Absicherung des Unfallortes
 - Versorgen der Verletzten
 - Anweisungen beachten
- weitere Maßnahmen**
 - Brandbekämpfung durchführen;
 - Rettungsdienst einweisen;
 - Schaulustige entfernen;

Legende

- Richtungsanzeige
- Rettungsweg/ Notausgang
- Erst Hilfe
- Feuerlöscher
- Wandhydrant
- Brandmelder
- RWA Auslöser

STADT VÖLKLINGEN
 Hermann Neuberger Halle
 Hallenebene
 Datum 16.01.2013

GRUNDRISS HALLENEBENE